

## Uniques en leur genre ! – Les *Erythromma*

Zygoptères, Coenagrionidés

*Erythromma lindenii* (Naiade aux yeux bleus)

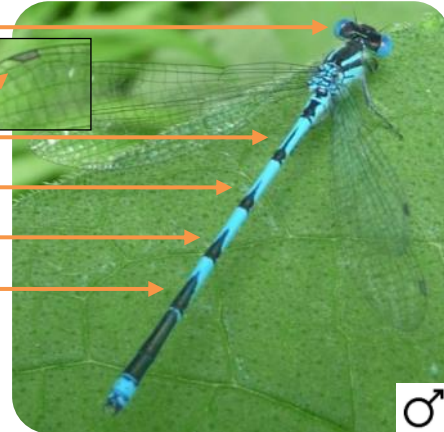
LC

Taille : 30-36 mm

Yeux bleu vif contrastant avec la tête noire

Ptérostigma\* long et clair

Quatre segments de l'abdomen en forme de lance



*Erythromma viridulum* (Naiade au corps vert)

LC

Taille : 26-32 mm

Coloration bleue de l'extrémité de l'abdomen s'étendant latéralement

Yeux rouge vif

X noir sur l'extrémité abdominale



NT

*Erythromma najas* (Naiade aux yeux rouges)

Taille : 30-36 mm

Yeux rouge vif

Extrémité abdominale sans X noir

Coloration bleue de l'extrémité de l'abdomen sans extension latérale



Photos : F. Barth, B. Bricault, A.-S. Salmon / SNPN

<i>Erythromma lindenii</i>	<i>Erythromma najas</i>	<i>Erythromma viridulum</i>
<b>Critères communs</b>		
Yeux fortement colorés (bleu ou rouge)		
<b>Habitat</b>		
Eaux stagnantes à faiblement courantes, riches en végétation aquatique	Mares, étangs, canaux, généralement pourvus de végétation flottante (nénuphars, etc.)	Eaux stagnantes avec de nombreux végétaux aquatiques (tapis d'algues, lentilles d'eau, etc.)
<b>Période de vol</b>		
Fin mai à mi-septembre	Début mai à début octobre	Début juin à fin septembre

\* Ptérostigma : Tâche noire à l'extrémité de chaque aile ayant un rôle dans la stabilisation en vol.